

مرحبًا بكم في MyChart

ما هو MyChart؟

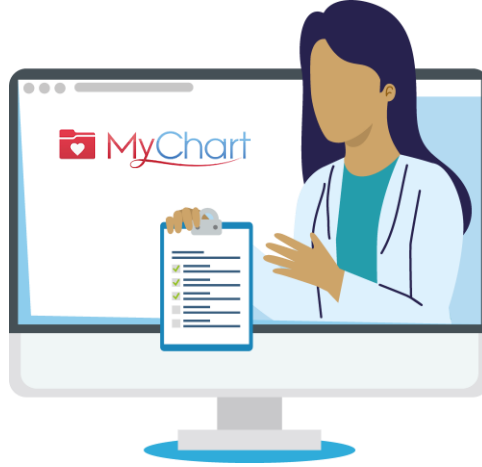
توفر OHSU Health إمكانية الوصول إلى سجلك الطبي، من خلال MyChart، في أي وقت تريده ومن أي مكان تتواجد فيه. باستخدام MyChart، يمكنك الحصول على معلومات مخصصة وأمنة وبسرعة.

?

للحصول على مساعدة عبر MyChart، تحدث إلى شخص:

• مرضى OHSU Health
(من الاثنين إلى الجمعة، من 7 a.m. إلى 6 p.m.)
اتصل على
503-494-5252

• مرضى MCMC
(من الاثنين إلى الجمعة، من 8 a.m. إلى 5 p.m.)
اتصل على
541-506-6499



ويمكنك الوصول إلى MyChart من جهاز سطح مكتب أو كمبيوتر لوحي أو جهاز محمول (جهاز آي باد أو هاتف ذكي).

المصطلحات الأساسية

ملخص الزيارة	After Visit Summary (AVS)
تاريخ الميلاد	Date of Birth (DOB)
رقم السجل الطبي	Medical Record Number (MRN)
الإفصاح عن المعلومات	Release of Information (ROI)
الزيارة الافتراضية: مقابلة مع الطبيب عبر فيديو مباشر	Virtual Visit (VV)

ما الذي أحتاج إليه لتنشيط MyChart؟

MRN و DOB ورمز التنشيط

الرموز

حدد رمز المظروف لإرسال رسالة غير عاجلة إلى فريق الرعاية.



حدد رمز التقويم لعرض الزيارات القادمة والماضية.



حدد رمز الأدوية لمشاهدة الوصفات وطلب إعادة الشراء من صيدلية OHSU.



حدد رمز المعمل لعرض نتائج الاختبار.



لماذا استخدم MyChart؟

MyChart هو أداة للتواصل بأمان مع فريق الرعاية الصحية وفهم الجوانب الصحية لك بشكل أفضل.

للاستفسارات الطبية العاجلة، اتصل على عيادتك.
اتصل برقم 911 إذا كانت هذه حالة طوارئ.

?

للحصول على مساعدة عبر MyChart، تحدث إلى شخص:

• مرضى OHSU Health
(من الاثنين إلى الجمعة، من
7 a.m. إلى 6 p.m.) اتصل على
503-494-5252

• مرضى MCMC
(من الاثنين إلى الجمعة، من
8 a.m. إلى 5 p.m.) اتصل على
541-506-6499



البحث عن معلومات بشأن زيارتك

إذا ضغطت على رمز Visits (الزيارات)، فيمكنك:

- جدول موعد زيارتك التالية.
- جدول مواعيد الرعاية المباشرة.
- عرض تفاصيل لزياراتك الماضية والقادمة يشمل ذلك ملخص ما بعد الزيارة (AVS).
- جدول SmartExams واستلام معلومات حول خطة رعايتك.



الاحتفاظ بسجل للأدوية الخاصة بك

- طلب إعادة شراء الوصفة من صيدلية OHSU.
- الاتصال بالصيدلية.



اطلع على نتائج اختبارك

- عرض نتائج الاختبار وتعليقات طبيبك.



التواصل مع فريق رعايتك

- تعتبر رسائل MyChart طريقة رائعة للتواصل مع مقدم الخدمة وفريق الرعاية.
- وهي الأسلوب الأمثل إذا كنت بحاجة إلى إرسال ملاحظة قصيرة ويمكنك الانتظار بضع أيام لتلقي الرد، مثل مشكلة جديدة غير عاجلة تحتاج إلى استشارة طبية.
- وإذا كان بمقدورنا تقديم رد سريع لك، فسوف نفعل ذلك مجاناً.
- إذا كانت سؤالك يتطلب إجابة متعمقة، فقد نفرض رسوماً لذلك.
- لن نفرض رسوماً على رسالة MyChart إذا كنا نطلب منك المجيء لإجراء زيارة افتراضية أو شخصية للرد.
- لمزيد من المعلومات، تفضل بزيارة



<https://www.ohsu.edu/healthcare-now-mychart-messages>

تنشيط MyChart

?

للحصول على مساعدة عبر MyChart، تحدث إلى شخص:

• مرضى OHSU Health
(من الاثنين إلى الجمعة، من
7 a.m. إلى 6 p.m.) اتصل على
503-494-5252

• مرضى MCMC
(من الاثنين إلى الجمعة، من
8 a.m. إلى 5 p.m.) اتصل على
541-506-6499

1. حصل على رمز التنشيط

تحتاج إلى رمز تنشيط للتسجيل. يمكنك الحصول على رمز تنشيط من عيادتك أو من خلال الاتصال بخط دعم مرضى MyChart.

هاتف ذكي أو جهاز لوحي

2. انتقل إلى متجر التطبيقات



مع أجهزة Android،
افتح متجر Google
Play Store



من جهاز iPad أو
iPhone، افتح
Apple App Store

تنزيل تطبيق MyChart



1. ابحث عن شعار MyChart
2. انقر فوق **Install** (تثبيت)
3. ابحث عن رمز شعار MyChart وافتحه
4. أدخل "Oregon" ثم حدد **OHSU Health MyChart**
5. التسجيل لإنشاء حساب

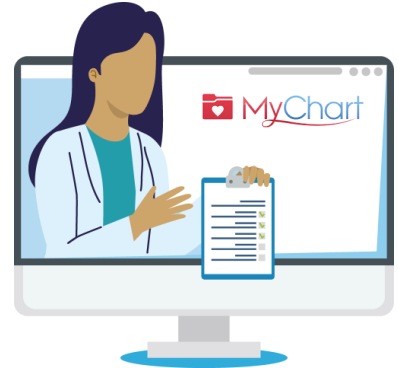
جهاز سطح مكتب أو كمبيوتر محمول

2. للتسجيل من خلال الكمبيوتر، انتقل إلى:

<https://mychartweb.ohsu.edu/MyChart/Authentication/Login>

واتبع التعليمات.

Sign up now



3. التسجيل

1. حدد فوق **Sign Up Now** (التسجيل الآن)
2. أدخل رمز التنشيط وMRN وتاريخ الميلاد
3. انقر فوق **Next** (التالي)
4. في الصفحة التالية، قم بإنشاء ما يلي:

رمز تنشيط تطبيق MyChart
أدخل رمز التنشيط مثلما يظهر في خطاب القيد أو ملخص ما بعد الزيارة.

xxxxx - xxxxx

رقم السجل الطبي
أدخل رقم السجل الطبي لك.

تاريخ الميلاد
أدخل تاريخ ميلادك بالتنسيق الموضح، باستخدام 4 أرقام للسنة.

شهر / يوم / عام
Username

Password

ما هو وصول الوكيل؟

يسمح لك وصول الوكيل التواصل بأمان مع مكتب الطبيب بالنيابة عن أحد أفراد الأسرة أو شخص يخضع لرعايتك.

• يحدث هذا الاتصال في MyChart ويتعلق بالأمر غير العاجلة فقط.

• يتم منح وصول الوكيل بمجرد إكمال نموذج التفويض ومعالجته بواسطة الموقع الذي يستلم منه المريض الرعاية.

ثمة عدة أنواع لوصول الوكيل. يمكننا مساعدتك في تقرير النوع المناسب لك. اتصل بمكتب مقدم الرعاية الخاص بك للحصول على مساعدة.

?

للحصول على مساعدة عبر MyChart، تحدث إلى شخص:

• مرضى OHSU Health (من الاثنين إلى الجمعة، من 7 a.m. إلى 6 p.m.) اتصل على **503-494-5252**

• مرضى MCMC (من الاثنين إلى الجمعة، من 8 a.m. إلى 5 p.m.) اتصل على **541-506-6499**

ما هي أنواع وصول الوكيل؟

تسجيل الدخول إلى MyChart بالنيابة عن شخص آخر يعني أنك تتصرف كوكيل لذلك الشخص. يمكنك فقط الوصول إلى MyChart بالنيابة عن شخص آخر إذا كنت:

- لديك إذن منه، أو
- أنت ممثل الرعاية الصحية القانوني له.



القصر

يمكن فقط للأشخاص الذي يتمتعون بحقوق أبوية أو وصاية قانونية على القصر الوصول كوكلاء إلى حساب MyChart لذلك الشخص القاصر.

وصول الوكيل للمرضى البالغين من العمر 12 عامًا وأصغر يتطلب امتلاك الأباء/الأوصياء حساب MyChart خاص بهم؛ ويمكنهم إضافة أي طفل إلى حسابهم/سجلاتهم. يمكنك الحصول على وصول الوكيل عبر الإنترنت أو من خلال زيارة/الاتصال بمكتب مقدم الخدمة.

وصول الوكيل للمرضى الذين يبلغون من العمر 15 عامًا وأكبر:

- يتطلب OHSU تقديم إفصاح عن المعلومات (ROI) لـ MyChart (<https://www.ohsu.edu/sites/default/files/2019-04/ROI%20FILLABLE.pdf>) من المرضى المراهقين.
- تتطلب Adventist Health Portland تقديم إفصاح عن المعلومات (ROI) لـ Adventist MyChart (https://www.adventisthealth.org/documents/portland/AdventistHealthPortland_ReleaseOfInformation_Form_MyChartProxy.pdf) من المرضى في سن المراهقة، يتم إرساله عبر البريد الإلكتروني (AMCPMyChartSupport@AH.org) أو تقديمه شخصيًا في عيادتهم.

إذا كان الشخص المراهق أو فرد الأسرة البالغ يفتقر إلى أهلية تفويض وصول الوكيل لك، فيرجى الاتصال بمقدم الرعاية الصحية له.

البالغون

يمكن منح وصول الوكيل إلى الأشخاص الذين يبلغون 18 عامًا أو أكبر من خلال استكمال نموذج الإفصاح عن المعلومات (ROI) لمرضى OHSU (الرابط موجود أعلاه) أو نموذج الإفصاح عن المعلومات (ROI) لمرضى Adventist (الرابط موجود أعلاه). أرسل النماذج إلى مكتب مقدم الخدمة لديك.

مع MyChart، احصل على الرعاية التي تحتاج إليها بسرعة وأمان وبسهولة.

يمكنك أيضاً: توفير رحلات الزيارة إلى العيادة والحصول على رعاية جيدة من فريق الرعاية الخاص بك

التحضير لزيارة افتراضية (زيارة عبر الفيديو)

هاتف ذكي أو جهاز لوحي

1 انتقل إلى متجر التطبيقات

مع جهاز iPad أو iPhone، افتح
مع أجهزة Android، افتح متجر Google Play Store.



1. ابحث عن Zoom واضغط على **Install** (تثبيت)
*يلزم تنزيل التطبيق مرة واحدة فقط
2. ابحث عن تطبيق Zoom وافتحه. اسمح بالوصول إلى الكاميرا والميكروفون.

2 افتح تطبيق MyChart

- قم بتسجيل الدخول باستخدام اسم المستخدم الخاص بك وكلمة مرورك
- حدد رمز **Visits** (الزيارات)
- اضغط على موعد الزيارة الافتراضية المقرر لك
- ابدأ **PreCheck-In**

PRECHECK-IN

- عند اكتمال تسجيل الوصول، يمكنك الانضمام إلى الزيارة قبل الوقت المجدول بـ 10 دقائق؛ اضغط على **Begin visit** (بدء الزيارة)

BEGIN VISIT

- اضغط على **Open** (فتح) إذا كنت تستخدم iPhone أو iPad، أو اضغط على **Join Meeting** (الانضمام إلى الاجتماع) إذا كنت تستخدم جهازاً يعمل بنظام Android

جهاز سطح مكتب أو كمبيوتر محمول

1 افتح مُستعرض الويب (Chrome أو Safari أو Bing)، وسجل الدخول إلى:

<https://mychartweb.ohsu.edu/MyChart/Authentication/Login>

إذا كنت مستجداً في استخدام MyChart فحدد **Sign up now** (التسجيل الآن)

Sign up now

2 إذا لم يكن لديك برنامج Zoom مثبتاً، فقم بتنزيل التطبيق المناسب لأجهزة Windows أو macOS

3 ابدأ **PreCheck-In**. هذا يمكن استكمالها قبل أيام 7 مقدماً

4 انتقل إلى رمز **Visits** (الزيارات) واضغط على **Appointments and Visits**



5 قم بتحديث البيانات السكانية والتأمين وقائمة الأدوية. للمتابعة، حدد **Next** (التالي)

NEXT

6 قبل موعدك بـ 10 دقائق، انقر على رمز **Begin video visit** (بدء زيارة عبر الفيديو)

BEGIN VIDEO VISIT

سنتفتح علامة تبويب جديدة لإطلاق نافذة منبثقة لتطبيق Zoom

7 انقر على **Join with Computer Audio** (الانضمام باستخدام صوت الكمبيوتر)

اجعل زيارتك الافتراضية ناجحة ابدأ PreCheck-In



أكمل الخطوات التالية قبل 7 أيام من الزيارة:

1. سجل الدخول إلى حساب MyChart الخاص بك
2. حدد الموعد المجدول
- أكمل **PreCheck-In** (تسجيل الوصول الأولي). انظر أدناه.
3. مراجعة المستندات وتوقيعها
- حدد **Next** (التالي). لا تنقر فوق "Finish later" (الإنهاء لاحقًا). سيؤدي هذا إلى إخراجك من PreCheck-In.

PreCheck-In



Please review and address the following documents. There may be additional documents to sign at the clinic.

OHSU Notice of Privacy Practices

Tuality Notice of Privacy Practices

MCMC Notice of Privacy Practices and Patient Rights

Terms & Conditions

✓ Signed on 12/6/2022



Review

No Surprise Billing Notice

✓ Signed on 12/6/2022



Review

Next

Finish later

بدء زيارتك الافتراضية

4. بمجرد إكمال PreCheck-In، اضغط على **Submit** (إرسال) ثم **Begin visit** (بدء الزيارة).
- سوف يتم توجيهك إلى غرفة الانتظار الافتراضية.
5. سوف يبدأ الطبيب الزيارة
6. عند انتهاء الزيارة، سوف يغلق الطبيب الموعد



OHSU
Health